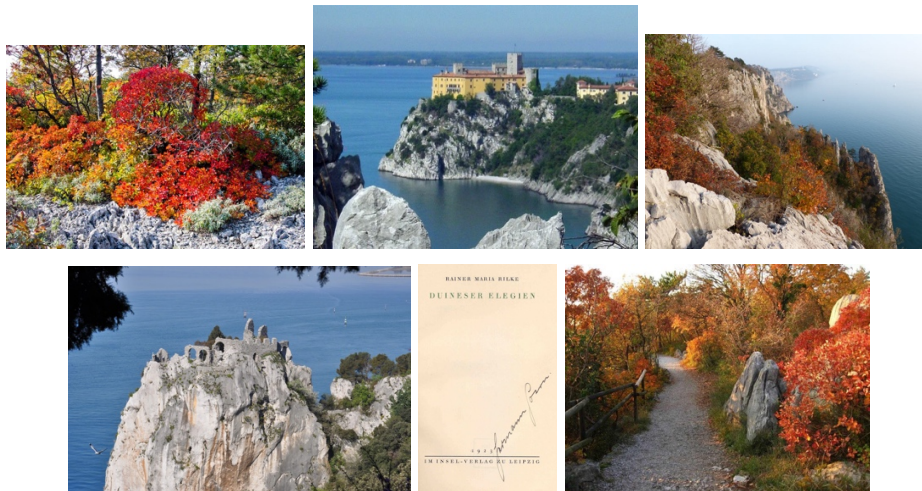


## A DUINO CON RILKE D'AUTUNNO

Domenica 16 dicembre 2018



***“Assenso alla vita e alla morte sono una cosa sola. Consentire a una e non all'altra è una limitazione che esclude ogni infinità. Non esiste né aldiquà né aldilà, bensì la grande unità, il circolo estremo che li bagna entrambi, in cui sono di casa gli esseri che ci sopravanzano, gli angeli...”*** – Reiner Maria Rilke.

Le *Elegie duinesi* (1912-1923) sono l'ultima e somma opera poetica di Rainer Maria Rilke (1875-1926), uno dei massimi lirici tedeschi moderni, ammirato da filosofi come Wittgenstein e scrittori come Pasternak. Rilke iniziò a scrivere le Elegie nel 1912 a Duino dove si trovava presso il castello dei principi della Torre e Tasso. Si tratta di dieci componimenti d'ispirazione filosofica che ruotano attorno a temi dell'identità della vita e della morte, in quanto momenti dello stesso processo del divenire in un'eterna metamorfosi; la bellezza dell'essere, che va sottratta alla consunzione del tempo tramite l'eternità dello spirito, la creatività dell'arte, che getta un ponte tra i due regni.

Il possente Castello di Duino, dimora privata dei Principi della Torre e Tasso, Thurn und Taxis, si trova alle porte di Trieste, a strapiombo sul mare, immerso nella natura tra storia, arte, cultura e nobiltà.

Eretto nel XIV secolo sulle rovine di un avamposto militare di guardia romano del periodo di Diocleziano (III d.C.), vi soggiornò Dante, nel suo viaggio a nord-est ospite dei Principi, e nel settecento divenne un centro culturale e umanistico, tradizione attivissima a tutt'oggi.

Numerosi sono gli ospiti di prestigio susseguitisi in epoca moderna: l'Imperatrice Elisabetta d'Austria, la mitica Sissi, l'Arciduca Francesco Ferdinando d'Austria e i Conti di Chambord, Johann Strauss, Franz Liszt, Hugo von Hofmannsthal, Gabriele d'Annunzio, Paul Valery e infine il poeta Rainer Maria Rilke, autore delle *Elegie Duinesi*, composte in parte durante un suo soggiorno al Castello.

Il castello gode di uno straordinario panorama sul golfo, che si ammira dai bastioni esterni e dalla terrazza panoramica della torre, che poggia sulla torre romana. Le sale visitabili sono oltre diciotto, testimonianza della storia centenaria dei Principi. Si ricordano la Scala del Palladio, capolavoro di architettura, e il forte-piano del 1810 sul quale suonò Liszt.

### VISITA GUIDATA AL CASTELLO DI DUINO

**Con particolare attenzione al soggiorno del poeta Rainer Maria Rilke**

**Incontro:** ore 10.00 - Ingresso del Castello di Duino – località Duino-Aurisina (Trieste)

**Conclusione:** ore 12.30

**Costo:** ingresso al castello e visita guidata 15 Euro a Persona - Bambini gratis fino ai 5 anni compiuti

**Nota:**

La visita sarà possibile solo al raggiungimento del numero minimo di 15 persone adulte.

Nel caso non si raggiunga il numero minimo entro mercoledì 12 dicembre, l'itinerario sarà annullato, previo avviso a tutti gli iscritti.

**Informazioni & Prenotazioni:** ITINERARIA Mobile 347 25 22221 [itineraria@itinerariafvg.it](mailto:itineraria@itinerariafvg.it) [www.itinerariafvg.it](http://www.itinerariafvg.it)